

HORTUS DA



O PRODUKTU

Produktová řada svítidel pro parkové osvětlení HORTUS DA se technicky vyrovná výrobkům renomovaných světových výrobců. Novým produktem ve výrobním programu je parkové svítidlo HORTUS DA. Ve svítidle jsou použity moduly z osvědčené řady svítidel CityLED DA, která je optimalizovaná jak z hlediska optických vlastností, tak i výrobních nákladů. Svítidla HORTUS DA osvětlují komunikace odraženým světlem, proto splňují ty nejvyšší nároky na komfortní osvětlení. Jsou určeny pro osvětlení chodníků v parcích, obytných zónách a cyklostezek.

HLAVNÍ VÝHODY HORTUS DA

- Optická část svítidla je z borosilikátového ručně dolešťovaného skla. Toto řešení je trvale odolné proti povětrnostním vlivům zejména proti obroušení prachem nebo zamlžení difuzoru jako u plastových optických částí.
- Světelný zdroj je s vysokým stupněm krytí ve třídě IP68. Nehrozí vniknutí hmyzu a par.
- Všechna svítidla jsou vybavena značkovými stmívatelnými předřadníky s možností plynulé (bezestupňové) regulace světelného toku.
- Součástí dodávky svítidel pro danou situaci je vždy i světelně technický výpočet, který garantuje kvalitu osvětlení a umožňuje její vymahatelnost.
- Záruka na svítidlo je 60 měsíců. Všechny náhradní díly jsou skladem v ČR.
- Světelný zdroj neobsahuje tištěné spoje, které jsou náchylné k poruchám při použití ve venkovních prostředích.

CERTIFIKACE A SHODA

CE, RoHS, IP65, IP67 (předřadník), IP68 (optika), ENEC, IK08
Schváleno pro SZDC

Technické parametry svítidla

Jmenovité napětí 230 V/50 Hz
Příkon svítidla 30 – 50 W
Světelný tok svítidla 4.000 – 6.000 lm
Měrná účinnost svítidla @25°C až 130 lm/W
Krytí přístrojové části IP65
Životnost svítidla min. 100.000 hod
Provozní teplota okolí -40°C až +40°C
Materiál konstrukce tlakový odlitek AL, difuzor PC, Al plech
Rozměr při montáži na sloup Ø450x472 mm
Hmotnost 4,5 kg
Třída izolace I
Montážní průměr 46-60 mm

Technické parametry LED modulu

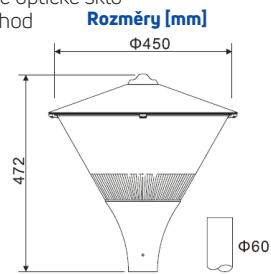
Teplota chromatičnosti 2.700K - 10.000K
Index podání barev (CRI) $R_a > 70$ jako opce $R_a > 80$
LED COB čipy Epistar, Bridgelux
Mechanická odolnost IK08
Světelný zdroj zapouzdřený LED modul s krytím IP68
Optika borosilikátové optické sklo
Udržovaný světelný tok L80 min. 50.000 hod

Elektronický předřadník

Výrobce MeanWell
Účinnost > 0.95
Účinnost > 88%

Aplikace

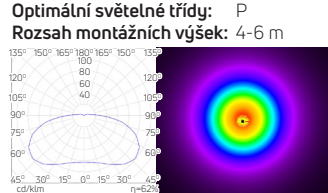
- Osvětlení obytných zón
- Osvětlení parků
- Osvětlení cyklostezek



UKÁZKA DISTRIBUČNÍCH KŘIVEK

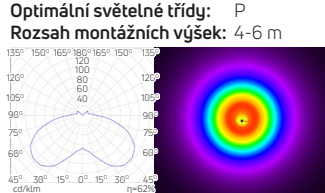
WP01S22

Typické použití: obytné zóny, parky, cyklostezky
Optimální světelné třídy: P
Rozsah montážních výšek: 4-6 m



HCS22

Typické použití: obytné zóny, parky, cyklostezky
Optimální světelné třídy: P
Rozsah montážních výšek: 4-6 m



JMENOVITÝ SVĚTELNÝ TOK A PŘÍKON PODLE TYPOVÝCH VARIANT

Typová varianta	DA40	DA50	DA60
Jmenovitý světelný tok @25°C [lm]	4000	5000	6000
Příkon [W]	30	40	50

SPOT DA



O PRODUKTU

Produktová řada svítidel pro architekturní osvětlení SPOT DA se technicky vyrovná výrobkům renomovaných světových výrobců. Tento venkovní světlomet je vhodný pro osvětlení ploch, designové osvětlení a nasvětlení budov. Díky uvedených skutečnostem překonávají naše svítidla konkurenci vždy v poměru cena – výkon.

HLAVNÍ VÝHODY SPOT DA

- Velké robustní těleso z hliníkové slitiny s vysokým chladícím výkonem prodlužuje životnost LED čipu a dlouhodobou účinnost svítidla.
- Optická část svítidla je z borosilikátového ručně dolešťovaného skla. Toto řešení je trvale odolné proti povětrnostním vlivům zejména proti obroušení prachem nebo zamlžení difuzoru jako u plastových optických částí.
- Světelný zdroj je s vysokým stupněm krytí ve třídě IP68. Nehrozí vniknutí hmyzu a par.
- Všechna svítidla jsou vybavena značkovými stmívatelnými předřadníky s možností plynulé (bezestupňové) regulace světelného toku.
- K výběru je standardně více než 20 různých charakteristik optiky, což ve spojení s nastavitelným světelným tokem zvyšuje celkovou efektivitu osvětlovací soustavy při splnění požadavků na osvětlení podle aktuálních ČSN resp. norem EU zejména v oblasti rovnoměrnosti a jasu komunikace.
- Součástí dodávky svítidel pro danou situaci je vždy i světelně technický výpočet, který garantuje kvalitu osvětlení a umožňuje její vymahatelnost.
- Záruka na svítidlo je 60 měsíců. Všechny náhradní díly jsou skladem v ČR.
- Možnost rozšíření svítidla o autonomní regulační jednotku, která sníží intenzitu osvětlení v období s nízkým provozem dle interního programu.
- Světelný zdroj neobsahuje tištěné spoje, které jsou náchylné k poruchám při použití ve venkovních prostředích.

CERTIFIKACE A SHODA

CE, RoHS, IP65, IP67 (předřadník), IP68 (optika), ENEC, IK08
Schváleno pro SZDC

Technické parametry svítidla

Jmenovité napětí 230 V/50 Hz
Příkon svítidla 22 – 85 W
Světelný tok svítidla 3.000 - 11.000 lm
Měrná účinnost svítidla @25°C až 135 lm/W
Krytí přístrojové části IP65
Životnost svítidla min. 100.000hod
Provozní teplota okolí -40°C až +40°C
Materiál konstrukce tlakový odlitek AL
Povrchová úprava prášková barva 391x322x114 mm
Rozměr 5,5 kg
Hmotnost I
Třída izolace I
Montážní lišta 350 mm

Technické parametry LED modulu

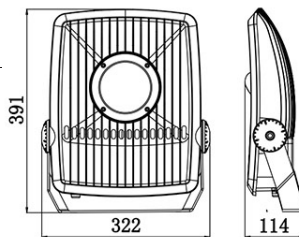
Teplota chromatičnosti 2.700K - 10.000K
Index podání barev (CRI) $R_a > 70$ jako opce $R_a > 80$
LED COB čipy Epistar, Bridgelux
Mechanická odolnost IK08
Světelný zdroj zapouzdřený LED modul s krytím IP68
Optika borosilikátové optické sklo
Udržovaný světelný tok L80 min. 100.000 hod

Elektronický předřadník

Výrobce MeanWell
Účinnost > 0.95
Účinnost > 88%

Možnosti řízení

- Systém řízení svítidel pomocí protokolu DALI
 - Smart Control
 - Konstantní světelný tok (CLO)
 - Tepelná ochrana LED modulu
 - Řízení v režimu 0-10V
- Aplikace**
- Osvětlení ploch
 - Designové osvětlení
 - Nasvětlení budov.



JMENOVITÝ SVĚTELNÝ TOK A PŘÍKON PODLE TYPOVÝCH VARIANT

Typová varianta	DA30	DA40	DA50	DA60
Jmenovitý světelný tok @25°C [lm]	3 000	4 000	5 000	6 000
Příkon [W]	22	30	38*	46*

Typová varianta	DA70	DA80	DA90	DA100	DA110
Jmenovitý světelný tok @25°C [lm]	7 000	8 000	9 000	10 000	11 000
Příkon [W]	54*	62*	69*	77*	85**

* Svítidlo lze regulovat -50%/+10%

** Svítidlo lze regulovat -50%

Výroba a montáže LED osvětlení

elmont-invest

Český výrobce

- 2005** vznik firmy elektro-montážní práce
- 2007** výroba zásuvkových skříní
- 2009** výroba rozváděčů
- 2013** výroba LED svítidla
- 2014** modernizace výrobních prostor
- 2015** zefektivnění výroby CNC
- 2016** výroba nabíjecích stanic pro elektromobily



elmont-invest s.r.o.
 Jihlavská 2523/36
 591 01 Žďár nad Sázavou
 Czech Republic

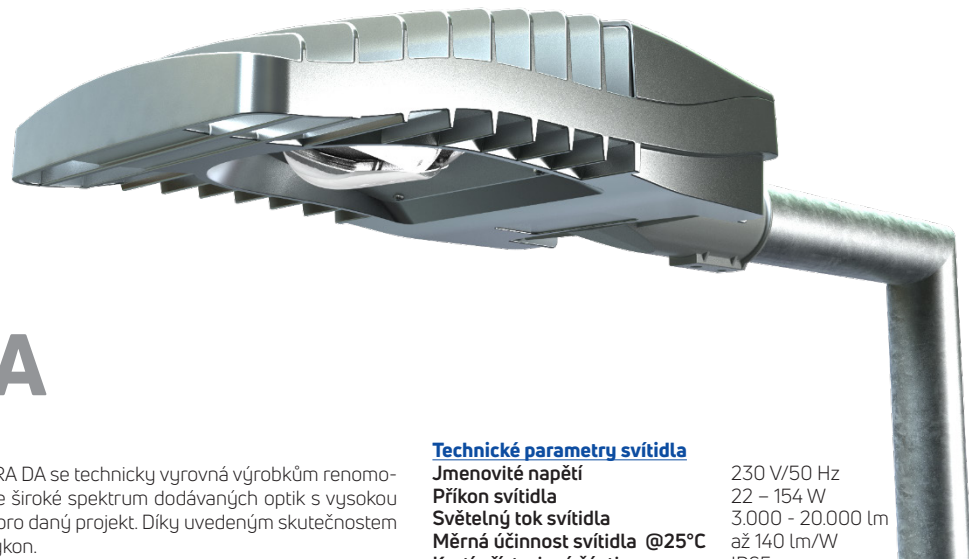
+420 730 150 208
 +420 739 233 307

info@elmont-invest.com

www.elmont-invest.com

eshop.elmont-invest.com

CONTURA DA



O PRODUKTU

Produktová řada svítidel pro venkovní osvětlení CONTURA DA se technicky vyrovná výrobkům renomovaných světových výrobců. Výhodou našich produktů je široké spektrum dodávaných optik s vysokou účinností, které umožňují svítidlo optimálně dimenzovat pro daný projekt. Díky uvedeným skutečnostem překonávají naše svítidla konkurenci v poměru cena – výkon.

HLAVNÍ VÝHODY CONTURA DA

- Velké robustní těleso z hliníkové slitiny s vysokým chladícím výkonem prodlužuje životnost LED čipu a dlouhodobou účinnost svítidla.
- Optická část svítidla je z borosilikátového ručně doloženého skla. Toto řešení je trvale odolné proti povětrnostním vlivům zejména proti obroušení prachem nebo zamlžení difuzorů jako u plastových optických částí.
- Světelný zdroj je s vysokým stupněm krytí ve třídě IP68. Nehrozí vniknutí hmyzu a par.
- Všechna svítidla jsou vybavena značkovými programovatelnými předřadníky s možností plynulé (bezestupňové) regulace světelného toku časového programování a CLO.
- K výběru je standardně více než 20 různých charakteristik optiky, což ve spojení s nastavitelným světelným tokem zvyšuje celkovou efektivitu osvětlovací soustavy při splnění požadavků na osvětlení podle aktuálních ČSN resp. norem EU zejména v oblasti rovnoměrnosti a jasu komunikace.
- Součástí dodávky svítidel pro danou situaci je vždy i světelně technický výpočet, který garantuje kvalitu osvětlení a umožňuje její vymahatelnost.
- Záruka na svítidlo je 60 měsíců. Všechny náhradní díly jsou skladem v ČR.
- Možnost rozšíření svítidla o autonomní regulační jednotku, která sníží intenzitu osvětlení v období s nízkým provozem dle interního programu.
- Světelný zdroj neobsahuje tištěné spoje, které jsou náchylné k poruchám při použití ve venkovních prostředích.

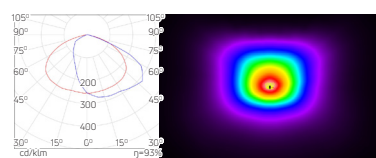
CERTIFIKACE A SHODA

CE, RoHS, IP65, IP67 (předřadník), IP68 (optika), ENEC, IK08
Schváleno pro SŽDC

PŘÍKLADY NEJPOUŽÍVANĚJŠÍCH DISTRIBUČNÍCH KŘÍVEK

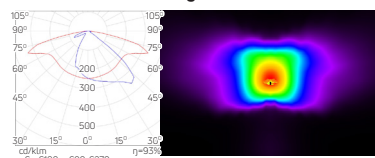
W401CS22

Typické použití: parkoviště
Optimální světelné třídy: Pa C
Rozsah montážních výšek: 6-12 m



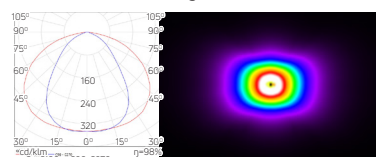
W504CS22

Typické použití: hlavní a vedlejší komunikace
Optimální světelné třídy: M, Pa C
Rozsah montážních výšek: 8-12 m



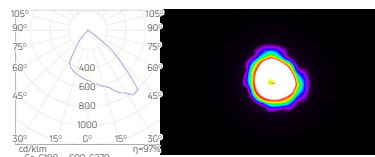
W782CS22

Typické použití: architektonické osvětlení sportoviště
Rozsah montážních výšek: 6-12 m



W787RCN15

Typické použití: přechody
Splnitelná norma: TKP15
Rozsah montážních výšek: 6 m



JMENOVIÝ SVĚTELNÝ TOK A PŘÍKON PODLE TYPOVÝCH VARIANT

Typová varianta	DA30	DA40	DA50	DA60	DA70	DA80	DA90	DA100	DA110
Jmenovitý světelný tok @25°C [lm]	3 000	4 000	5 000	6 000	7 000	8 000	9 000	10 000	11 000
Příkon [W]	22	30	38*	46*	54*	62*	69*	77*	80*

Typová varianta	DA120	DA130	DA140	DA150	DA160	DA170	DA180	DA190	DA200
Jmenovitý světelný tok @25°C [lm]	12 000	13 000	14 000	15 000	16 000	17 000	18 000	19 000	20 000
Příkon [W]	86*	93*	100*	107*	114*	126*	133*	146*	154*

* Svítidlo lze regulovat -50%/+10%

Technické parametry svítidla

Jmenovité napětí 230 V/50 Hz
Příkon svítidla 22 – 154 W
Světelný tok svítidla 3.000 - 20.000 lm
Měrná účinnost svítidla @25°C až 140 lm/W
Krytí přístrojové části IP65
Životnost svítidla min. 100.000 hod
Provozní teplota okolí -40°C až +40°C
Materiál konstrukce tlakový odlitek AL
Povrchová úprava prášková barva světle šedá RAL 7042

Rozměr při montáži na sloup 420x255x180 mm
Rozměr při montáži na výložník 512,5x255x117,5 mm
Hmotnost 7,1 – 7,8 kg
Třída izolace I, II (určeno pro dráhy)
Montážní průměr 60 mm
Nastavení elevace 0° až 30°, po 5°

Technické parametry LED modulu

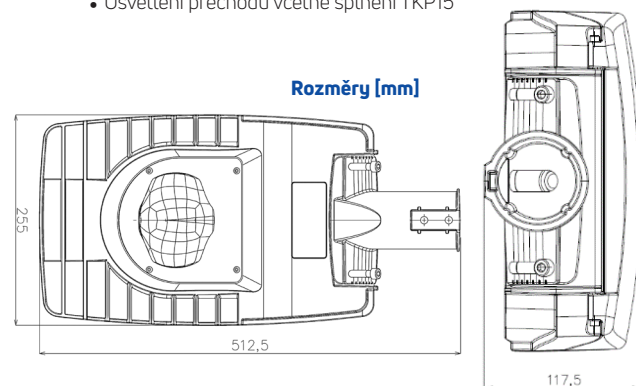
Teplota chromatičnosti 2.700K - 10.000K
Index podání barev (CRI) R_a > 70 jako opce R_a > 80
LED COB čipy Epistar / Bridgelux / Citizen / Nichia IK08

Mechanická odolnost Světelný zdroj

Čočka borosilikátové optické DA80-DA200 >140.000 hod
Udržovaný světelný tok L80 DA30-DA70 >150.000 hod

Elektronický předřadník MeanWell
LED předřadník
Účinnost LED předřadníku > 0,95
Účinnost LED předřadníku > 88%

- Možnosti řízení**
- Systém řízení svítidel pomocí protokolu DALI
 - Smart Control
 - Konstantní světelný tok (CLO)
 - Tepelná ochrana LED modulu
 - Řízení v režimu 0-10V
 - SEAK
- Aplikace**
- Osvětlení hlavních a vedlejších komunikací
 - Osvětlení parkovišť
 - Osvětlení venkovních firemních areálů
 - Osvětlení přechodů včetně splnění TKP15



OMNIA DA



O PRODUKTU

Produktová řada svítidel pro venkovní osvětlení OMNIA DA se technicky vyrovná výrobkům renomovaných světových výrobců. Výhodou našich produktů je široké spektrum dodávaných optik s vysokou účinností, které umožňují svítidlo optimálně dimenzovat pro daný projekt. Díky uvedeným skutečnostem překonávají naše svítidla konkurenci vždy v poměru cena – výkon.

HLAVNÍ VÝHODY OMNIA DA

- Velké robustní těleso z hliníkové slitiny s vysokým chladícím výkonem prodlužuje životnost LED čipu a dlouhodobou účinnost svítidla.
- Optická část svítidla je z borosilikátového ručně doloženého skla. Toto řešení je trvale odolné proti povětrnostním vlivům zejména proti obroušení prachem nebo zamlžení difuzorů jako u plastových optických částí.
- Světelný zdroj je s vysokým stupněm krytí ve třídě IP68. Nehrozí vniknutí hmyzu a par.
- Všechna svítidla jsou vybavena značkovými stmívatelnými předřadníky s možností plynulé (bezestupňové) regulace světelného toku.
- K výběru je standardně více než 20 různých charakteristik optiky, což ve spojení s nastavitelným světelným tokem zvyšuje celkovou efektivitu osvětlovací soustavy při splnění požadavků na osvětlení podle aktuálních ČSN resp. norem EU zejména v oblasti rovnoměrnosti a jasu komunikace.
- Součástí dodávky svítidel pro danou situaci je vždy i světelně technický výpočet, který garantuje kvalitu osvětlení a umožňuje její vymahatelnost.
- Záruka na svítidlo je 60 měsíců. Všechny náhradní díly jsou skladem v ČR.
- Možnost rozšíření svítidla o autonomní regulační jednotku, která sníží intenzitu osvětlení v období s nízkým provozem dle interního programu.
- Světelný zdroj neobsahuje tištěné spoje, které jsou náchylné k poruchám při použití ve venkovních prostředích.

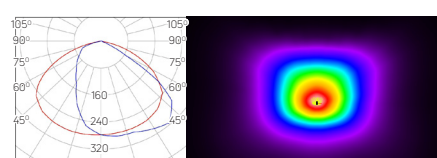
CERTIFIKACE A SHODA

CE, RoHS, IP65, IP67 (předřadník), IP68 (optika), ENEC, IK08
Schváleno pro SŽDC

UKÁZKA NEJPOUŽÍVANĚJŠÍCH DISTRIBUČNÍCH KŘÍVEK

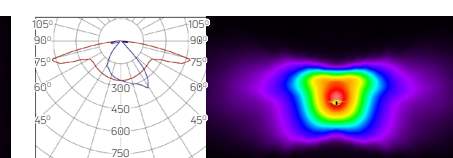
W401S22

Typické použití: parkoviště
Optimální světelné třídy: S a CE
Rozsah montážních výšek: 4-8 m



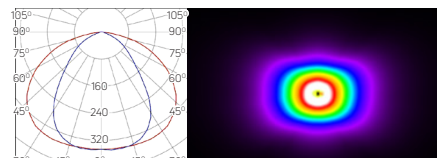
W504S22

Typické použití: hlavní a vedlejší komunikace
Optimální světelné třídy: ME, S a CE
Rozsah montážních výšek: 6-8 m



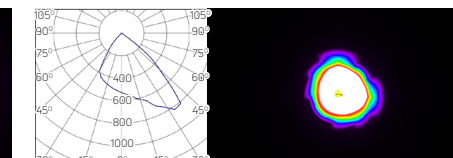
W782S22

Typické použití: architektonické osvětlení sportoviště
Rozsah montážních výšek: 4-8 m



W787RN15

Typické použití: přechody
Splnitelná norma: TKP15
Rozsah montážních výšek: 6 m



JMENOVIÝ SVĚTELNÝ TOK A PŘÍKON PODLE TYPOVÝCH VARIANT

Typová varianta	DA20	DA30	DA40	DA50	DA60	DA70
Jmenovitý světelný tok @25°C [lm]	2 000	3 000	4 000	5 000	6 000	7 000
Příkon [W]	15	22	30*	38*	46*	54**

* Svítidlo lze regulovat -50%/+10%

** Svítidlo lze regulovat -50%

Technické parametry svítidla

Jmenovité napětí 230 V/50 Hz
Příkon svítidla 15 – 54 W
Světelný tok svítidla 2.000 - 7.000 lm
Měrná účinnost svítidla @25°C až 135 lm/W
Krytí přístrojové části IP65
Životnost svítidla min. 100.000 hod
Provozní teplota okolí -40°C až +40°C
Materiál konstrukce tlakový odlitek AL
Povrchová úprava prášková barva 470x230x110 mm

Rozměr při montáži na sloup 530x230x98 mm
Rozměr při montáži na výložník 4,6 kg
Hmotnost I
Třída izolace 60 mm
Montážní průměr 0° až 15°, po 5°

Technické parametry LED modulu

Teplota chromatičnosti 2.700K - 10.000K
Index podání barev (CRI) R_a > 70 jako opce R_a > 80
LED COB čipy Epistar, Bridgelux IK08

Mechanická odolnost Světelný zdroj

Optika borosilikátové optické zapouzdřený LED modul s krytím IP68
Udržovaný světelný tok L80 sklo min. 50.000 hod

Elektronický předřadník MeanWell
LED předřadník
Účinnost LED předřadníku > 0,95
Účinnost LED předřadníku > 88%

- Možnosti řízení**
- Smart Control
 - Konstantní světelný tok (CLO)
- Aplikace**
- Osvětlení hlavních a vedlejších komunikací
 - Osvětlení parkovišť
 - Osvětlení venkovních firemních areálů
 - Osvětlení přechodů včetně splnění TKP15

Rozměry [mm]

